

LISTA DE CONTROL DE INSPECCIÓN

El programa ACRC acepta recipientes que hayan cumplido con todas las condiciones y acciones de la lista siguiente:

- Recipientes:** Solo se aceptan rígidos de polietileno de alta densidad (HDPE). Algunos recipientes de HDPE tienen una capa delgada de otro material comanufacturado que es aceptable. Son recipientes grabados con un código de resina #2 y a veces #7.
- Uso:** El recipiente originalmente contenía un pesticida registrado en la EPA, etiquetado para material biológico, salud animal, agricultura, forestal, manejo vegetativo, control especializado de plagas, o un adyuvante de protección de cultivos no registrado por la EPA, aceite de cultivos, micronutriente, fertilizante, o surfactante.
- Uso Profesional:** El contenido de cada recipiente fue usado por un agricultor, un aplicador comercial o una persona bajo la supervisión directa de un agricultor o aplicador comercial.
- Tamaños:** Se aceptan recipientes desde los más pequeños hasta de 55 galones de capacidad. Para tamaños mayores a 55 galones de capacidad, comuníquese con su contratista ACRC designado. Rastree el código QR abajo para más información.
- Vacíos:** Los recipientes deben estar vacíos para ser reciclados en el programa ACRC. No puede haber residuos secos ni adentro ni afuera del recipiente, incluyendo en la boca del recipiente. Perfore el fondo del recipiente para asegurarse que no haya residuo alguno del enjuague.
- Partes No Aceptables:** Tapa removida y descartada. Las tapas y otras partes no de HDPE, como manijas de metal y forros de caucho, no pueden ser reciclados. Limpie y descarte estas partes como desecho sólido normal. Nunca coloque una tapa de nuevo sobre un recipiente enjuagado.
- Limpios:** Solo los recipientes muy bien enjuagados serán aceptados en el programa de reciclaje. Enjuague el recipiente 3 veces o enjuague a presión inmediatamente después de vaciarlo. Es mucho más fácil limpiar los recipientes si se enjuagan inmediatamente después de usarlos. Agregue el agua de enjuague al tanque de rociado.
- Inspeccionados:** Inmediatamente después de enjuagar el recipiente, mire adentro para asegurarse que toda la formulación haya salido en el enjuague. También, inspeccione el exterior del recipiente; en especial revise que el pico de vertido, la rosca del pico y la pared del recipiente que rodea el pico estén libres de residuos de formulación resacos, untados o que se desprenden al tocarlos con un guante. El reciclador no puede procesar recipientes que tengan algo de la formulación que se pueda desprender, sea por dentro o por fuera.
- Manchas:** Ciertos productos descolorean el plástico con una mancha penetrante. Los recipientes manchados son aceptables mientras no haya material untado o que se desprenda al tocarlo con un guante de caucho.
- Etiqueta:** Las etiquetas deben ser removidas. La etiqueta sensible a la presión (etiqueta base) que se adhiere al recipiente puede permanecer, ya que algunos estados requieren que permanezca en el recipiente.
- Secos:** Un recipiente aceptable es un recipiente seco. Guarde los recipientes limpios en un edificio cerrado o en un remolque o en bolsas plásticas. El reciclador no aceptará un recipiente que contenga algún líquido.
- Los recipientes que originalmente tuvieron productos de consumo o pesticidas para el hogar o jardín **NO SE ACEPTAN.**

LIMPIO

significa

LIMPIO

- POR DENTRO Y POR FUERA -

Información del
Contratista ACRC



ENJUAGUE TRIPLE

significa

ENJUAGUE TRIPLE

- NO UNA VEZ NI DOS VECES -

Compare sus recipientes con los ejemplos mostrados abajo.



Siempre siga las instrucciones en la etiqueta antes de manipular cualquier producto de protección de cultivos. Use el equipo de protección adecuado, como se especifica en la etiqueta del producto.

ACEPTABLE



Recipiente, rosca y borde están limpios



Mancha en manija y cuello, pero limpios



Mancha interna, pero enjuagado y limpio



Interior está limpio y seco

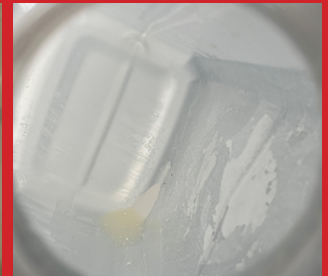
NO ACEPTABLE



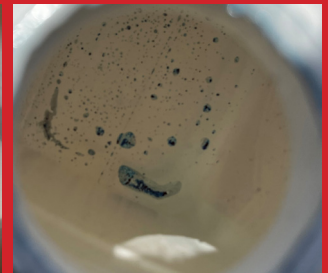
Fórmula seca en el recipiente



Fórmula seca en la rosca



Residuo líquido en el recipiente



Residuo seco dentro del recipiente

PO Box 1928, Apex, North Carolina 27502 | 877.952.2272 | info@agrecycling.org | agrecycling.org

ACRC es una organización sin fines de lucro, cuyo propósito es desarrollar y apoyar la recolección y reciclaje de recipientes de plástico HDPE, debidamente enjuagados, de protección de cultivos, salud animal, control especializado de plagas, micronutrientes, material biológico, fertilizantes y adyuvantes.